



PSF

Captador de queda de pressão

Série PSF

Captador de queda de pressão

AKME
SOLUÇÕES EM AUTOMACÃO



Introdução

■ Os Captadores de Queda de Pressão com saída pneumática são montados diretamente na rosca de alimentação dos cilindros pneumáticos.

Quando a queda de pressão acontece no interior do cilindro pneumático, o mesmo transforma esta queda de pressão em sinal pneumático para a atuação de uma válvula piloto.

Codificação

PSF

01

Modelo

Rosca

PSF

01: 1/8"

02: 1/4"

03: 3/8"

04: 1/2"

Aplicação

■ Substitui cames e outros dispositivos mecânicos ou elétricos para emitir um sinal pneumático nos finais de curso ou paradas intermediárias.

Sempre que o cilindro pneumático for parado por algum agente externo.

Especificação

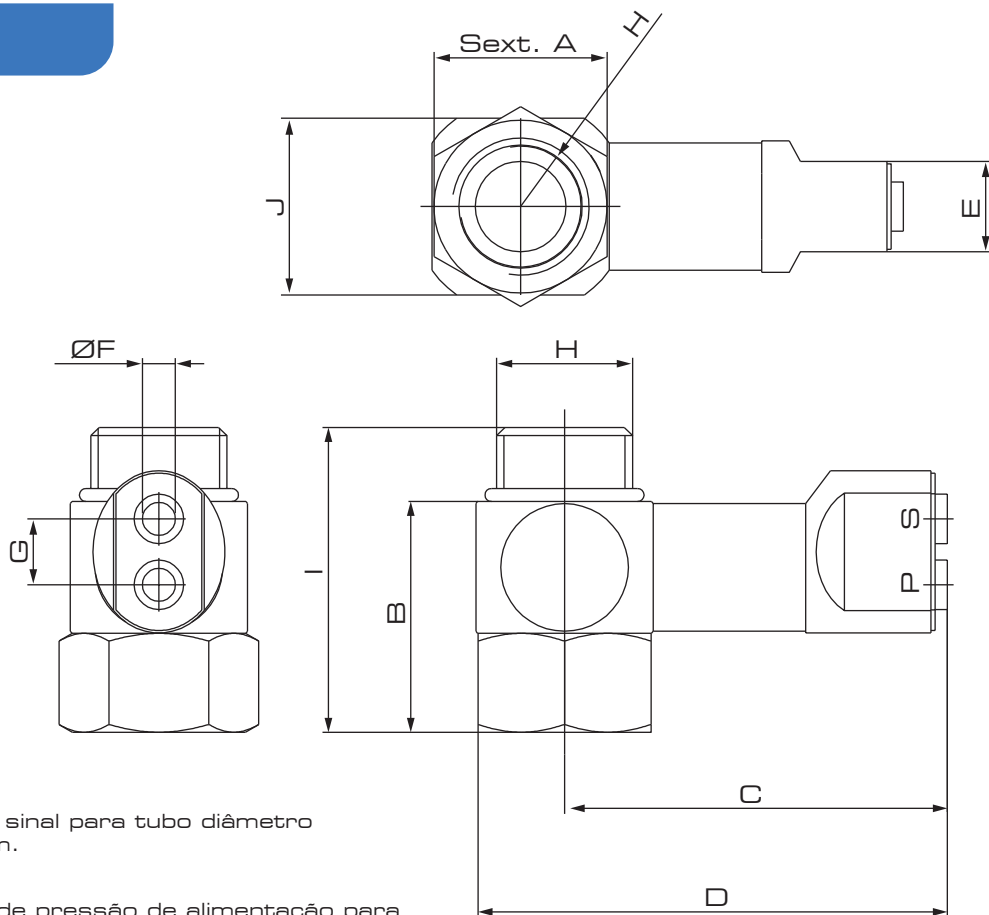
Modelo	PSF
Tipo	Pneumático
Conexões	1/8" , 1/4" , 3/8" e 1/2" BSP
Pressão	1 a 8 bar
Temperatura	-10~+60°C
Frequência Máx.	10 Hz
Grau de proteção	IP50
Fluido	Ar comprimido, filtrado, lubrificado e não lubrificado
Corpo	Termoplástico e latão
O' Ring	NBR

Série PSF

Captador de queda de pressão

Dimensão Geral

PSF



Dimensões

Modelo	A	B	C	D	E	F	G	H	I	J
PSF-01	14	22,5	42,5	50,5	11	4	8	1/8" BSP	28,5	16
PSF-02	17	26	44	54	11	4	8	1/4" BSP	35	20
PSF-03	21	28	45,65	56,5	11	4	8	3/8" BSP	37,5	21,7
PSF-04	24	32,5	47,7	60,7	11	4	8	1/2" BSP	43,7	26