



HGL, HGSC

Válvula de retenção pilotada
Válvula de retenção com pilotagem de fluxo

Série HGL

Válvula de retenção pilotada

AKME
SOLUÇÕES EM AUTOMAÇÃO

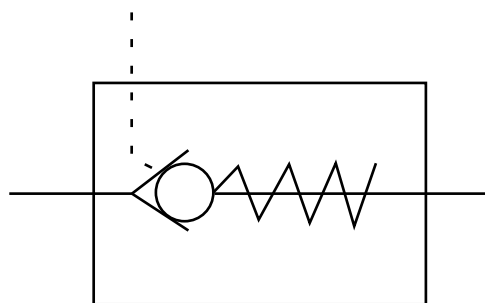


Apresentação

■ Uma válvula de retenção, que restringe a passagem de ar em umas das direções. Porém a restrição é pilotada, ou seja, quando o piloto é pressurizado a restrição é removida.

Um dos usos mais comuns para essa válvula é adicionar segurança ao sistema.

Simbologia

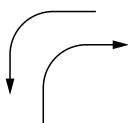


Especificação

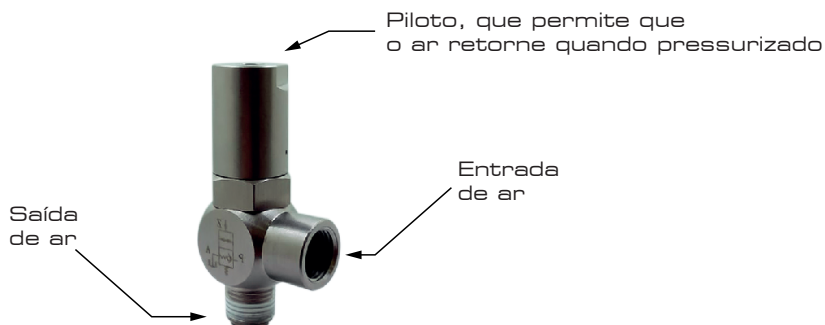
| Modelo | HGL1/8 | HGL1/4 | HGL3/8 | HGL1/2 |
|---------------------------------------|-------------------------------------|--------|--------|--------|
| Fluído | Ar comprimido | | | |
| Pressão de Teste | 15 Bar | | | |
| Pressão de Trabalho (Bar) | 1 ~ 10 | | | |
| Temperatura | 0° ~ 60°C | | | |
| Pressão de acionamento Válvula Piloto | Acima de 50% da pressão de trabalho | | | |

Funcionamento

Nesse sentido o fluxo é sempre liberado



Nesse sentido o fluxo é somente liberado com o piloto pressurizado

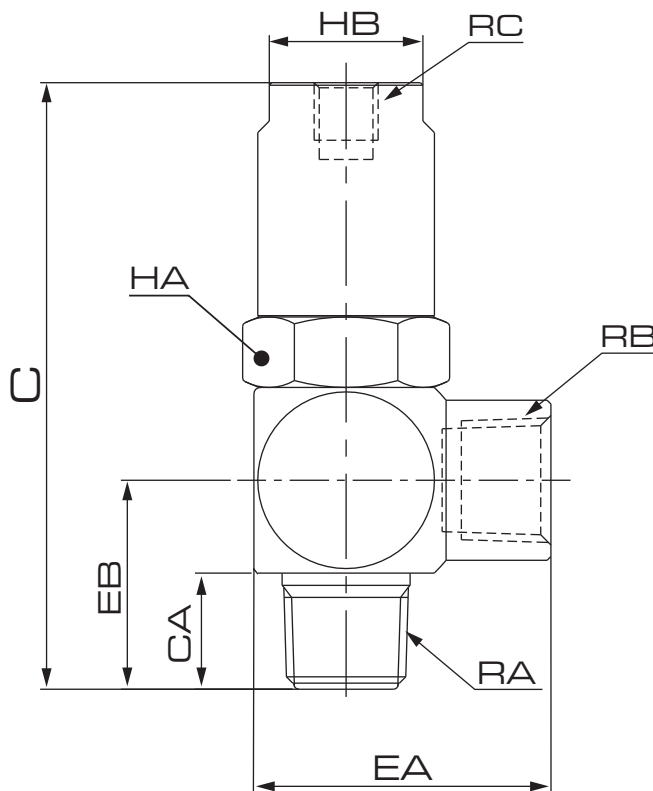


Série HGL

Válvula de retenção pilotada

Dimensões Gerais

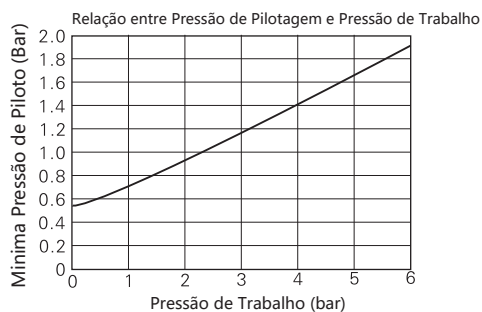
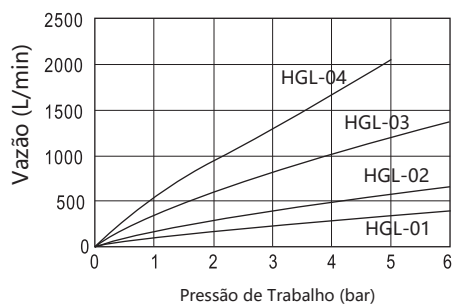
Série HGL



Dimensões

| Modelo | C | CA | EA | EB | HA | HB | RA | RB | RC |
|--------|----|-----|----|------|----|----|--------|--------|--------|
| HGL1/8 | 49 | 7,5 | 24 | 16 | 14 | 12 | PT1/8" | PT1/8" | M5x0,8 |
| HGL1/4 | 61 | 10 | 29 | 21 | 17 | 14 | PT1/4" | PT1/4" | PT1/8" |
| HGL3/8 | 75 | 11 | 38 | 26 | 22 | 17 | PT3/8" | PT3/8" | PT1/4" |
| HGL1/2 | 80 | 14 | 42 | 29,5 | 24 | 19 | PT1/2" | PT1/2" | PT1/4" |

Vazão / Pressão de Pilotagem e Pressão de Trabalho



Série HGSC

Válvula de retenção com regulagem de fluxo

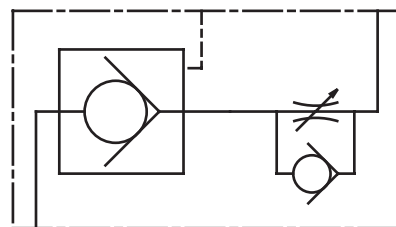


Apresentação

■ Uma válvula de retenção, que restringe a passagem de ar em umas das direções. Porém a restrição é pilotada, ou seja, quando o piloto é pressurizado a restrição é removida.

Um dos usos mais comuns para essa válvula é adicionar segurança ao sistema.

Simbologia



Especificação

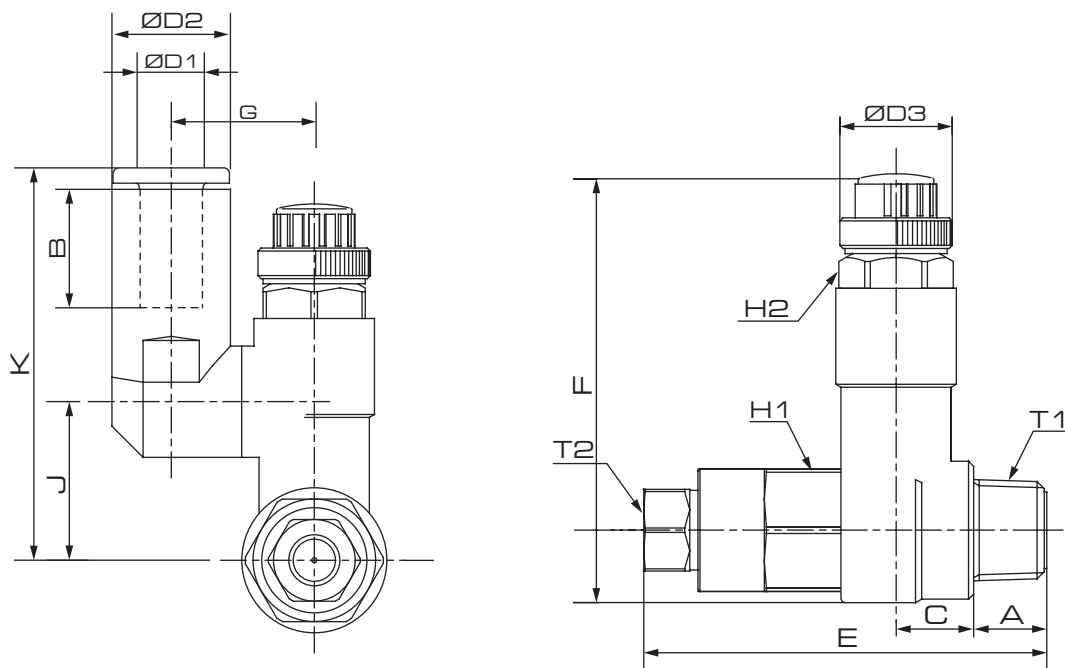
| Modelo | HGSC0601 | HGSC0802 |
|--|-------------------------------------|----------|
| Fluído | Ar comprimido | |
| Pressão de Teste | 15 Bar | |
| Pressão de Trabalho (Bar) | 1 ~ 10 | |
| Temperatura | -5° ~ 60°C | |
| Pressão de acionamento Válvula Piloto | Acima de 50% da pressão de trabalho | |

Série HGSC

Válvula de retenção com regulagem de fluxo

Dimensões Gerais

Série HGSC



Dimensões

| Modelo | A | T1 | T2 | B | $\varnothing D1$ | $\varnothing D2$ | $\varnothing D3$ | C | E | F/mín. | F/máx. | G | J | K | H1 (Hex) | H2 (Hex) |
|----------|------|--------|--------|------|------------------|------------------|------------------|------|------|--------|--------|------|------|------|-------------|-------------|
| HGSC0601 | 8 | R 1/8" | M5 | 17 | 6 | 12.6 | 12.1 | 8 | 35.4 | 43.6 | 48.4 | 16.1 | 14.9 | 38.9 | 12 | 10 |
| HGSC0801 | 8 | R 1/8" | M5 | 19.1 | 8 | 14.9 | 12.1 | 8 | 35.4 | 43.6 | 48.4 | 17.3 | 14.9 | 39.8 | 12 | 10 |
| HGSC0602 | 10.5 | R 1/4" | R 1/8" | 17 | 6 | 12.6 | 15.4 | 7.6 | 42 | 54.4 | 60.4 | 19.4 | 18.4 | 44.3 | 17 | 13 |
| HGSC0802 | 10.5 | R 1/4" | R 1/8" | 19.1 | 8 | 14.9 | 15.4 | 7.6 | 42 | 54.4 | 60.4 | 18.4 | 18.4 | 46.7 | 17 | 13 |
| HGSC0803 | 11.4 | R 3/8" | R 1/8" | 19.1 | 8 | 15.1 | 20.3 | 9.6 | 49.7 | 58.4 | 63.4 | 23.4 | 21.4 | 50.7 | 19 | 17 |
| HGSC1003 | 11.4 | R 3/8" | R 1/8" | 20.2 | 10 | 17.6 | 20.3 | 9.6 | 49.7 | 58.4 | 63.4 | 23.4 | 21.4 | 53 | 19 | 17 |
| HGSC1203 | 11.4 | R 3/8" | R 1/8" | 22.7 | 12 | 20.6 | 20.3 | 9.6 | 49.7 | 58.4 | 63.4 | 23.4 | 21.4 | 54.8 | 19 | 17 |
| HGSC1004 | 14.4 | R 1/2" | R 1/4" | 20.2 | 10 | 17.6 | 27.3 | 12.8 | 59.8 | 72 | 78 | 26.4 | 31.3 | 64.4 | 24 | 23 |
| HGSC1204 | 14.4 | R 1/2" | R 1/4" | 22.7 | 12 | 20.6 | 27.3 | 12.8 | 59.8 | 72 | 78 | 26.4 | 31.3 | 67.2 | 24 | 23 |

Série HGSC

Válvula de retenção com regulagem de fluxo

Dimensões

