



MHY

Garra Pneumática Angular 180°

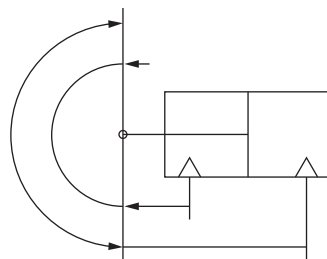
Série MHY2

Garra Pneumática Angular 180°

AKME
SOLUÇÕES EM AUTOMAÇÃO



Simbologia



Codificação

MHY2

Série

25

Diâmetro

10 16
20 25

D

Ação

D: Dupla ação

Especificação

Diâm. (mm)	6	10	16	20	25
Tamanho da Rosca	M3x0.5		M5x0.8		
Ação	Dupla ação				
Fluido	Ar filtrado				
Pressão de trabalho	2~7 Bar				
Pressão Max.	10 Bar				
Temperatura	-10°~60°C				
Lubrificação	Não necessário				

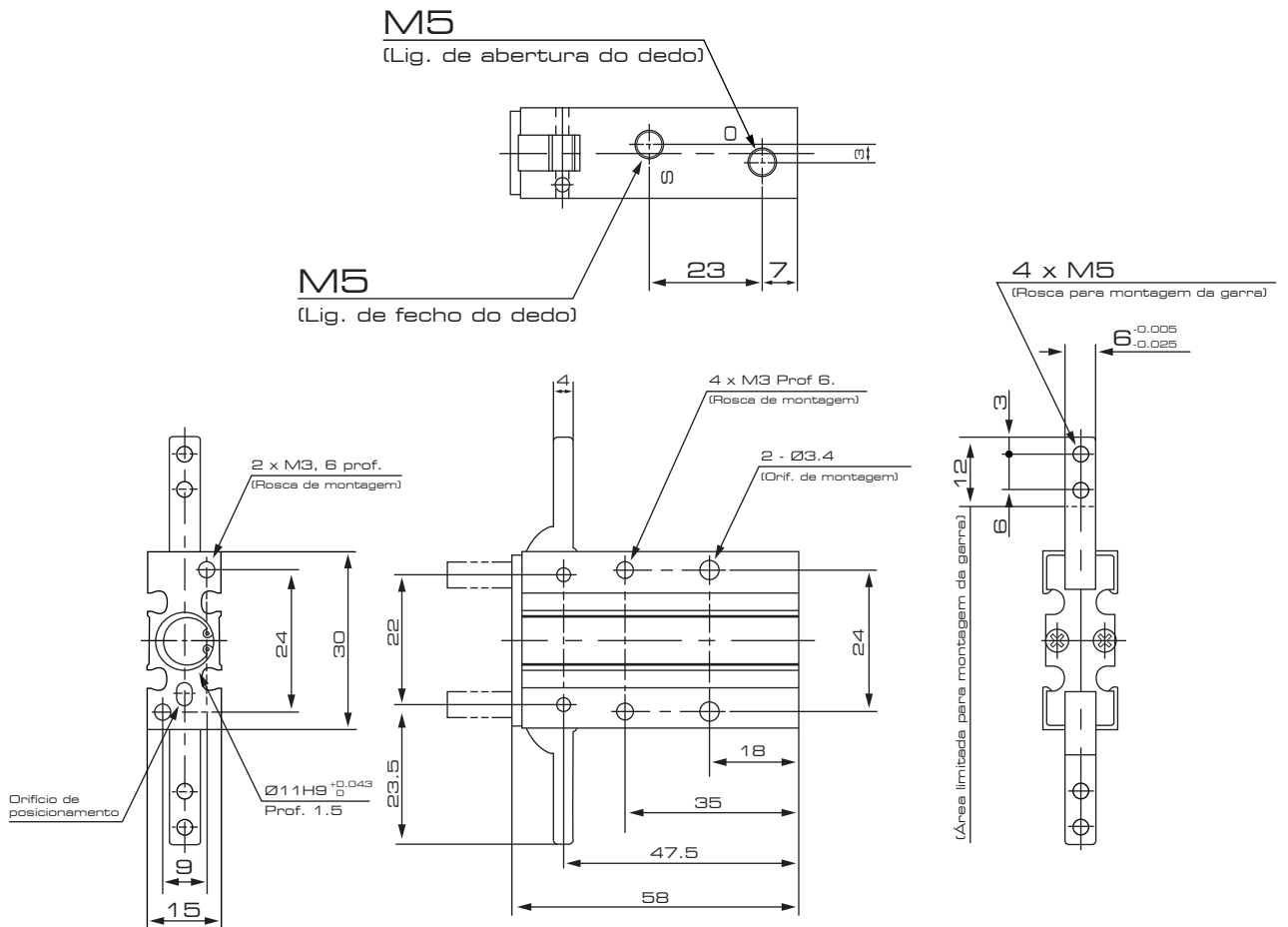
Ação	Código	Diâm.	Retenção (Nm)	Abertura (2 lados)	
				Lado de Abertura	Lado de Fechamento
Dupla ação	MHY2-10D	10	0.16	180°	-3°
	MHY2-16D	16	0.54		
	MHY2-20D	20	1.10		
	MHY2-25D	25	2.28		

Série MHY2

Garra Pneumática Angular 180°

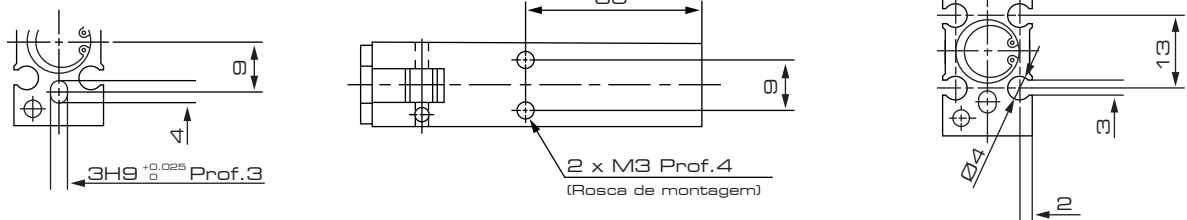
Dimensão Geral

MHY2 - Ø10mm



Dimensões da ranhura de montagem do sensor magnético

Posicionamento do orifício

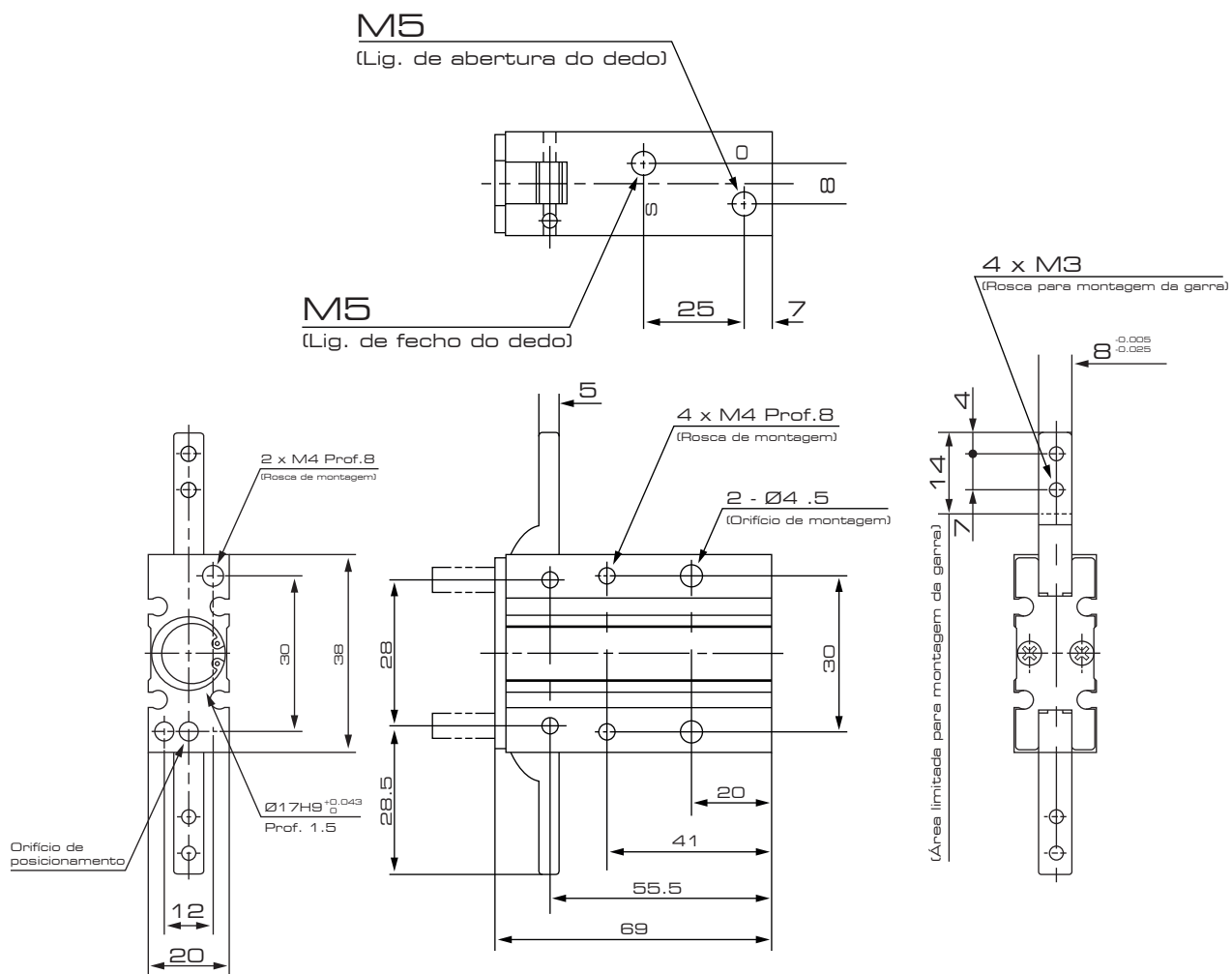


Série MHY2

Garra Pneumática Angular 180°

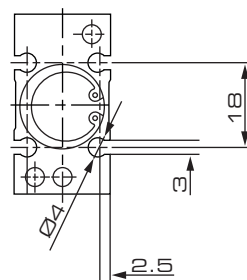
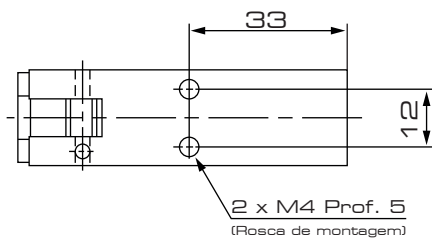
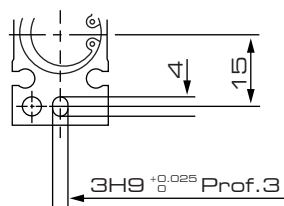
Dimensão Geral

MHY2 - Ø16mm



Dimensões da ranhura de montagem do sensor magnético

Posicionamento do orifício



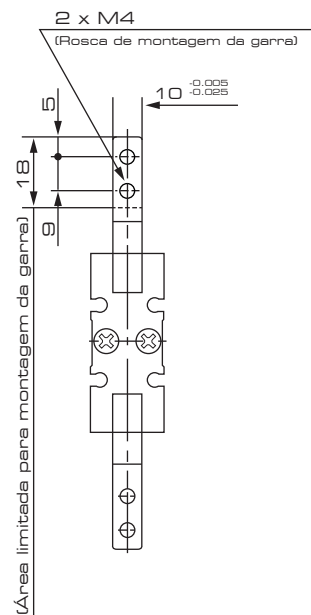
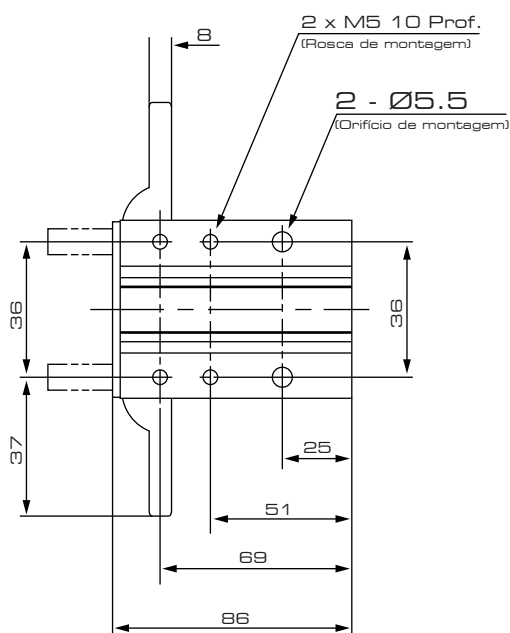
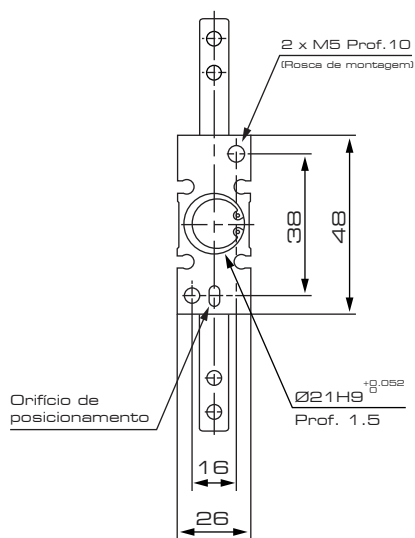
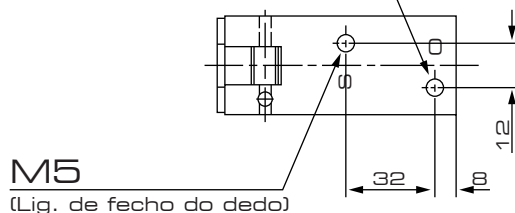
Série MHY2

Garra Pneumática Angular 180°

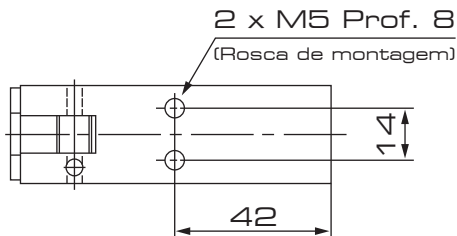
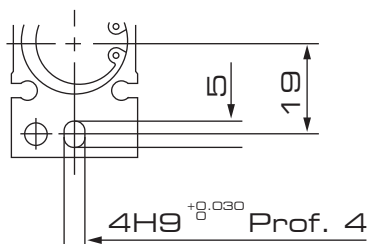
Dimensão Geral

MHY2 - Ø20mm

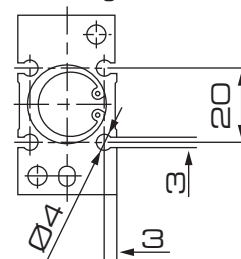
M5
(Lig. de func. do dedo)



Posicionamento do orifício



Dimensões da ranhura de montagem do sensor magnético



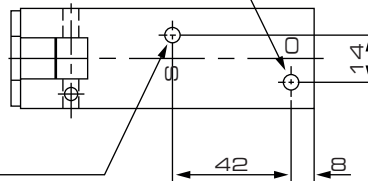
Série MHY2

Garra Pneumática Angular 180°

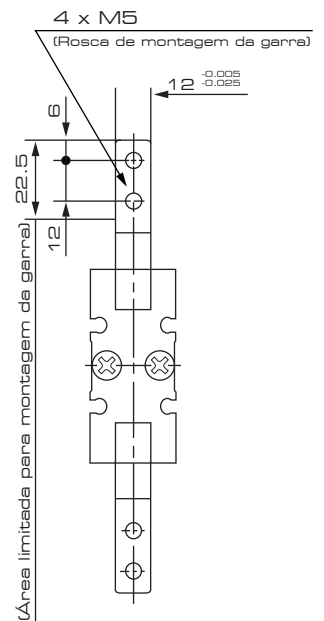
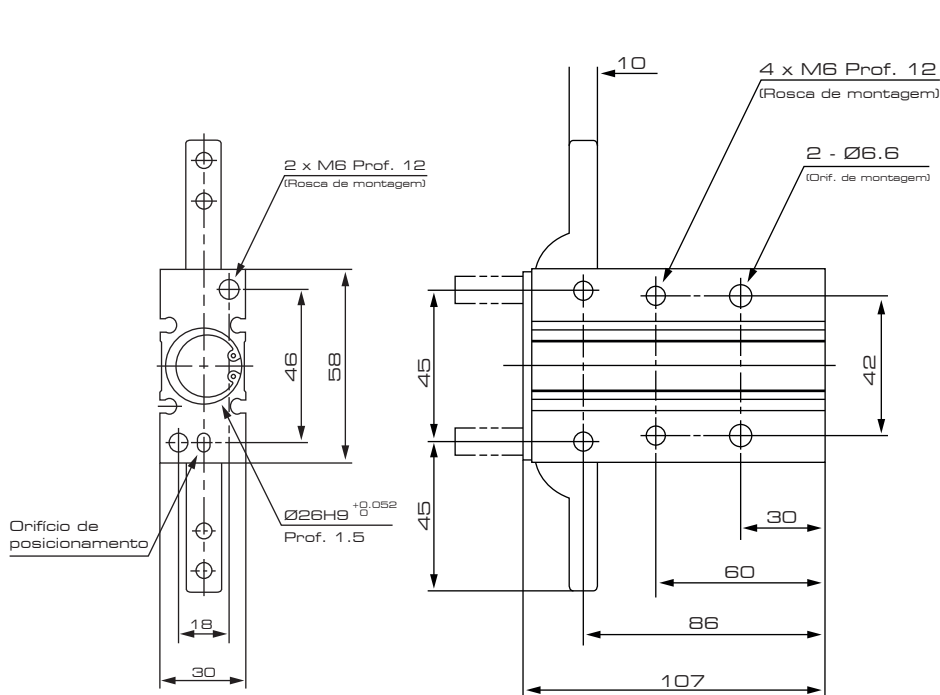
Dimensão Geral

MHY2 - Ø25mm

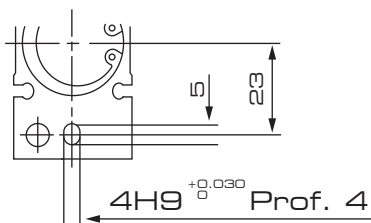
M5
(Lig. de func. do dedo)



M5
(Lig. de fecho do dedo)



Posicionamento do orifício



Dimensões da ranhura de montagem do sensor magnético

